

**TOKYO**  
**METROPOLITAN**  
**POLICE**  
**HOSPITAL**

NURSING DEPARTMENT RECRUIT GUIDE

# あったかホスピタル

## 病院理念

私たちは、医療の質の向上と患者さまの満足を目指し、日夜努力いたします。

## 看護理念

あなたと、あなたの大切な人を安心して託すことができるあたたかい看護を提供します。

### 《看護部長からのメッセージ》

**看護職一人ひとりを大切に、共に支え成長できる環境を提供します。**

看護部理念で「あなたと、あなたの大切な人を安心して託すことができるあたたかい看護を提供します」と謳っています。

患者さま一人ひとりに丁寧に耳を傾け、その方がこれまで歩んできた人生や価値観、その人らしさを尊重した看護実践を心がけています。日々の関わりの中で生まれる気づきや対話を大切に、信頼関係を築くことが看護の原点であると考えています。また、質の高い看護を継続して提供するためには、職員同士が互いを認め合い、支え合いながら学び、成長できる環境作りが大切と考えています。

看護の原点を忘れず、患者さまと真摯に向き合い、共に成長していける仲間との出会いをお待ちしています。



看護部長 西脇千世

### 教育支援体制

**みんなで育つ。みんなで輝く。**

新人看護師にも経験者にも、リアリティショックの対応に重点を置いたプリセプターシップで職場への適応を促進。



### チーム医療の推進

**協働するなかで自分を磨く。**

患者さま一人ひとりに対して、各専門職が一同になって真摯に向き合い、適切な医療の提供とお互いのレベルアップを促進。



### 11:30 or 12:30 食事・休憩

先輩たちや同期とたわいもない話をしたり笑い話でリラックスできる大切な時間です。休憩室か職員食堂に行くかはその日の気分で。

### 12:30 or 13:30

### 環境整備・検温・チームカンファレンス

休憩から戻ったらまずは病室の環境整備。カンファでは日々の安全対策の見直しと曜日ごとに決めたテーマで話し合います。積極的に発言してアドバイスをもらいます！

分からなくて悩むことは多いけれど先輩方の温かいアドバイスに日々助けられています。看護師発信で患者さまをよりよい状況へ導く先輩の姿は私の目標です。

### 病棟看護師

M.S  
8東病棟



### 8:30 配薬・検温・保清

担当する患者さまに挨拶をして配薬・検温・保清を行います。実際に患者さまと関わってわかることはたくさん。ふとした瞬間の観察も怠りません。



### 8:15 出勤・情報収集

受け持ち患者さまの情報を集めた後に申し送りしてチームの患者情報を共有。1日の業務の軸になるので抜け漏れ、わからないことがないか確認します。

今日も1日  
がんばりましょう！



### 出勤

## 東京警察病院の看護を知る ナースの1日

当院の看護提供方式は、固定チームナーシング+受け持ち制を組み合わせ、2交替制勤務の急性期病棟の日勤の1日をご紹介します。



### 17:00まで リーダーへ申し送り、夜勤者への伝達

日中の出来事や患者さまの状態をリーダー看護師に報告します。ここでの内容が夜勤者のアセスメントの材料になるため、伝え漏れがないように注意！

### 17:00 帰宅

帰宅したらその日わからなかったことを調べ直し。そこまでが終わったら自分の時間です！好きなことで気分転換。明日も頑張ります。

患者さま一人ひとりの  
思いを大切にできる  
看護師を目指しています。



新人看護師

#### M.H 7西病棟

入職してから、1年目は覚えることや慣れない業務に戸惑うこともありましたが、多くの経験をさせていただき、毎日が学びと気づきの連続でした。まだまだ未熟な部分もありますが、患者さま一人ひとりの思いに寄り添うことができるように関わることを大切にしており、患者さまと関わる中で「ありがとう。」と声をかけていただくことが私の大きな励みとなっています。日々勤務する中で悩むことも多いですが、先輩方の温かい指導や充実した新人研修が整っており、基礎から学べる環境で安心して学びながら働くことができています。これからも得た学びを活かし、患者さまに安心していただける看護師を目指して成長していきたいです。

患者さまの気持ちを受け止め、  
安心できる手術看護を  
提供しています。



看護係長

#### M.S 手術センター

新人の頃から変わっていない思いがあります。それは「患者さまにとって手術を受けるということは、人生の中でとても大きなイベントの一つ」ということです。どんな手術でも患者さまは不安になるものです。その思いに寄り添い、安心して手術を受けられる環境を提供できるよう、他職種と連携して取り組んでいます。手術を受けられた後の患者さまの安心した表情を見ると、本当にやりがいのある仕事と感じます。男性看護師も様々な場面で活躍しています。男性看護師として、自分自身が後輩達の見本となれるよう今までの経験を活かして日々取り組んでいます。

東京警察病院の看護を知る

## 4つの NURSING STORY

声にならない  
患者さまの代弁者として、  
変化を見逃さない看護師でありたい。



クリティカルケア認定看護師

#### J.M 救急センター

院内の重症患者さまの呼吸や循環のサポートを担当するチーム活動をしています。一見安定しているように見える患者さまでも、わずかな表情や呼吸の変化が重要なメッセージを発しています。クリティカルケアの現場では、患者さまの変化は必ずしも数値に現れるとは限りません。AIが進化する今だからこそ、人にしか気付けない違和感や沈黙に目を向ける看護がますます重要だと感じています。私たちの役割は、声にならない声を感じ取り、先回りしてケアに繋げることです。そうして重篤化を回避できたときにやりがいを感じます。特定行為看護師として、迅速に対応できる強みを活かしつつ、チーム全体で安全なケアを提供することを心掛けています。

スタッフの  
一歩踏み出す勇気を支え、  
成長につなげたい。

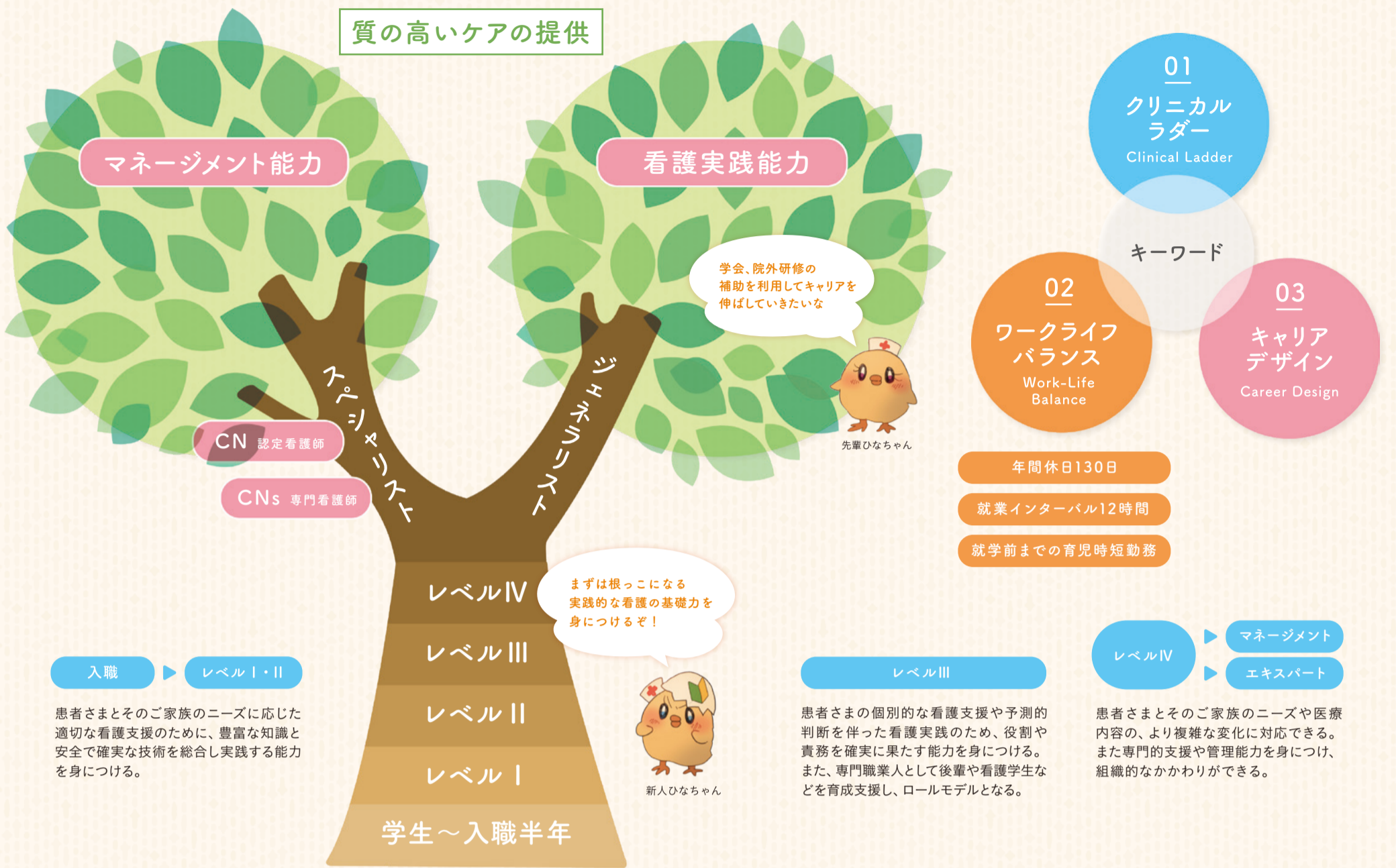


副看護師長

#### E.Y 8西病棟

看護師として歩んできた日々の中で、何気ない患者さまの笑顔が、いつも私の看護を支える力でした。患者さまやご家族の目線に立って考えることを大切にし、その人らしさを尊重した関わりを心掛けています。看護を続ける中で、迷いや不安を感じることは沢山ありましたが、私には相談できる人や場があり、支えてくれる存在があったからこそ一歩前に進み、チャレンジを続けてこられました。副看護師長となった今、スタッフ一人ひとりの対話を大切にし、思いを受け止めながらやる気を引き出す関わりを意識しています。その積み重ねが、スタッフの自信に繋がり、一歩踏み出した行動から患者さまの笑顔の瞬間に出会えたときの嬉しさはひとしおです。患者さまも仲間も自分自身も大切にし、成長し合える病棟作りを目指します。

# ケアの質の向上をめざして段階的に成長できる「キャリアラダー」



## 1年目の新人教育・研修プラン

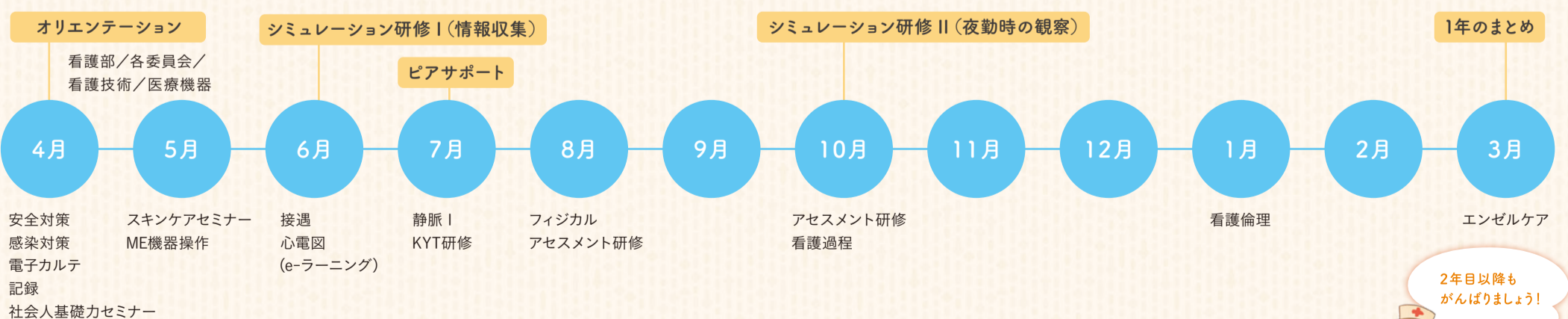
**[ サポート体制 ]**

プリセプターを始めとする看護部全体でのサポートと、『新人』とわかりやすいひなバッジで病院全体の職員から支えられる体制になっています。



**[ 集合研修 ]**

集合研修で知識や技術を深め、病棟で看護実践力を習得。研修では1年目からすべての看護師に必要とされる、最良のケアを提供するための知識と技術を習得できるので自信をもって看護できます。





**M.K 5東病棟**

スタッフはすべて助産師です。中途入職者が多く、様々なキャリアで専門資格を持つ者も多いので、多角的な視点で協議し、より良い助産・看護を提供するため努力しています。



**R.K 6西病棟**

プリセプターシップ制度や研修が充実しており、学びやすい環境だと思います。先輩の丁寧な指導やサポートがあるため相談しやすく、明るい雰囲気働きやすい職場です。



**N.I 7東病棟**

日々の業務では、互いに声を掛け合い、忙しい場面でもチームで連携しながら看護を実践しています。先輩・後輩問わず相談しやすく、協力し合える職場です。

## 私達の働く 職場って どんなところ...!?



**Y.M 8東病棟**

この病院に入職して、早20数年。新人の頃はこんなに続くと思っていなかったです！家庭と仕事の両立は大変ですが、周りの方々のおかげで、ここまで続けられています。



**N.N 救急センター**

救急センターは、医師や救命士など職種と連携し協力して働いています。日勤と夜勤の引き継ぎがはっきりしているため、自分の時間を作りやすく働きやすい環境です。



**M.Y 手術センター**

未経験から手術室配属となりました。最初は分からないことばかりで大変でしたが、優しい先輩方や仲のいい後輩に恵まれ、日々やりがいを感じながら楽しく働いています。



※写真は中野寮

### 通勤も遊びにも便利！

#### 都内人気エリアにある独身寮

当院には中野と杉並に2箇所の寮があります。多くの職員は病院敷地内にある中野寮を利用しています。6畳IK(ユニットバス)、IHクッキングヒーターがあります。



### プライベートも大切にできる環境

#### ワークライフバランス

病院は中野駅より徒歩10分弱の場所に位置しており、ブロードウェイ等の商業地域や自然豊かな公園もあり、ストレス解消には大変良い環境下にあります。また、院内保育園(ビーボー保育園)が院内にあり、0歳から小学校入学前まで保育可能であり、パパさん、ママさんも安心して仕事に打ち込むことができます。



**F.O 9西病棟**

病院と同じ敷地内にあるため通勤がすごく楽です。仕事終わりは寮に住んでいる後輩や先輩とおしゃべりしながら帰宅できるのも魅力の一つだと思います。



**S.K 8西病棟**

年間休日が充実しており、プライベートも大切にできます。心身共にリフレッシュできる環境が日々のやりがいにもつながっています。

## 募集要項

### 看護師・助産師

- [応募資格] 看護師、助産師免許資格取得または資格取得見込み者
- [勤務時間] 二交代制(日勤8:15~17:00、夜勤16:30~翌9:00)※早番、遅番勤務あり
- [休日休暇] 4週8休(年間休日130日※夏期休暇、年末年始休暇含む)
  - 年次有給休暇(初年度12日/次年度14日)※4月採用者の場合
  - 夏期特別休暇(5日)※4月採用の場合、年末年始休暇あり
  - 入職時休暇(2日)
  - ※その他、休暇は当院規定による
- [待遇] ユニフォーム貸与、退職金支給(勤続3年以上の場合)
- [福利厚生] 職員寮あり、職員用保育園利用可、未就学時までの育児短時間制度
- [勤務場所] 外来部門、病棟部門、手術部門
- [定年] 60歳 ※定年後、非正規雇用あり

### 介護福祉士・看護補助者

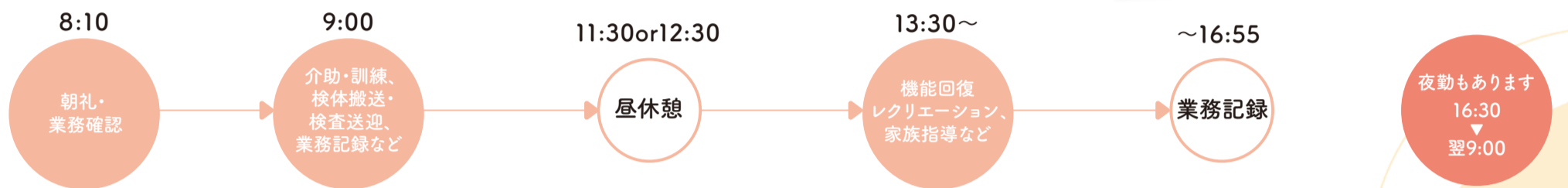
- [応募資格] 介護福祉士：免許資格取得者または資格取得見込み者  
看護補助者：資格不要
- 介護福祉士・看護補助者共通
- [勤務時間] 二交代制(日勤8:15~17:00、夜勤16:30~翌9:00)※早番遅番勤務あり  
看護補助者に限っては7:45~22:00の交替勤務あり
- [休日休暇] 4週8休(年間休日130日 ※夏期休暇、年末年始休暇含む)
  - 年次有給休暇(初年度12日/次年度14日)※4月採用者の場合
  - 夏期特別休暇(5日)※4月採用の場合、年末年始休暇あり
  - 入職時休暇(2日)
  - ※その他、休暇は当院規定による
- [待遇] ユニフォーム貸与、退職金支給(勤続3年以上の場合)
- [福利厚生] 職員用保育園利用可、未就学児までの育児短時間制度
- [勤務場所] 外来部門・病棟部門(回復期病棟)含む・その他
- [定年] 60歳 ※定年後、非正規雇用あり

# WORKS 介護福祉士

多職種チームの中で、患者さまの「入浴」「排泄」「更衣」「食事」「口腔ケア」などの入院生活をサポートし、病棟訓練（歩行訓練・更衣訓練など）やレクリエーション活動を行っています。



患者さまが回復するには入院生活すべてがリハビリテーションととらえ援助していきます。夜間業務も行い、患者さまの24時間の状況を把握しADL向上に繋げています。



朝礼後、患者さまの情報収集をし、ラジオ体操・立位訓練を行います。

多職種と情報共有し、入浴介助や排泄介助、病棟訓練などを行います。検体搬送や定期シーツ交換も行います。

交代制で昼休憩を取っています。

多職種カンファレンス、レクリエーション活動、ご家族への退院指導などを行います。移動補助具などの清掃・安全点検も行います。

レクリエーションの様子や入浴介助、家族指導、定期シーツ交換など、その日に行った業務を記録します。勤務時間に終了するよう、スタッフ全員で協力しています。

夜勤業務は看護師と情報共有しながら「食事」「排泄」「就寝・起床」などの介助を行います。医療物品の整理整頓も行います。

患者さまのADL向上の喜びを分かち合い、機能回復を一緒に楽しめるのがやりがい！

T.K  
介護福祉士



## チームで看護する

行き届いた看護には、看護師だけでなく介護福祉士、看護補助者の力が不可欠です。患者さまと一緒に支えていきましょう。

患者さまから感謝されたり、チーム員が働きやすい環境に整えたり達成感がいっぱいあります

R.S  
看護補助者



# WORKS 看護補助者

医療行為は行いません。主に患者さまの生活環境の整備や日常生活の援助、診療環境の整理整頓などを行い、診療や看護業務に必要な細かなサポート業務全般を担当しています。



異なる部署の看護補助者とも助け合い、部署内では看護師と協働。院内で働くさまざまな職種の人たちと連携し業務を行っています。



出勤したら患者さまの朝食を配膳し本日の予定確認。物品補充や整理整頓を行い、一日の業務がスムーズに行えるようになります。

退院後の病室のベッドメイキングを行い、次に入院される患者さまが清潔に過ごせるように整えます。リハビリや検査がある患者さまはリハビリ室、検査室へ搬送します。

患者さまの昼食配膳を完了してから休憩へ。午後からも頑張るためにしっかり食事と休憩を取ります。

シーツ交換やリネン類の片付け・補充と午後とも患者さま搬送。ベッドサイドの環境整備を行い快適に過ごせるように整えます。

衛生材料の補充をし、物品の洗浄・片付けを行い、病棟内の整理整頓をして今日の業務は終了です！

## 当院へのアクセス



### 【電車】

JR中央線・東京メトロ東西線 中野駅北口より徒歩約10分

### 【バス】

JR・東京メトロ東西線 中野駅から

- 関東バス  
八成小学校行き、阿佐ヶ谷駅行き「東京警察病院正門前」下車
- 野方駅行き「東京警察病院北門前」下車

※中野駅バスのりば・時刻表はこちら >



西武新宿線 野方駅から

- 関東バス  
中野駅行き、新宿駅西口行き  
「東京警察病院北門前」下車

※野方駅バスのりば・時刻表はこちら >



西武池袋線・都営大江戸線 練馬駅から

- 関東バス  
中野駅行き  
「東京警察病院正門前」下車

※練馬駅バスのりば・時刻表はこちら >



## 東京警察病院

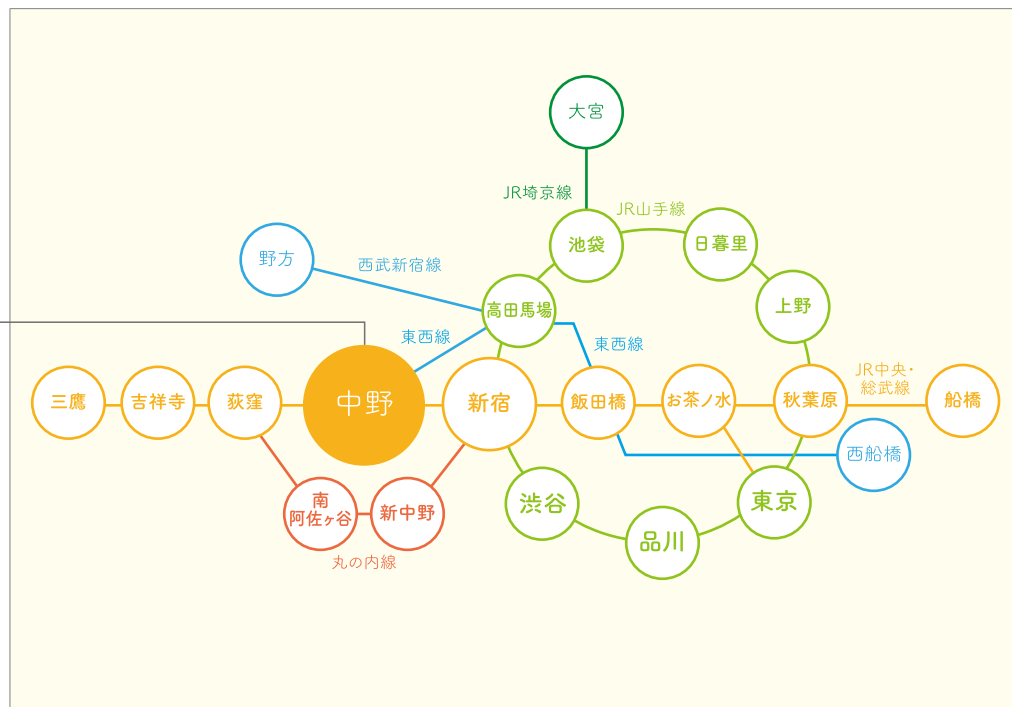
〒164-8541 東京都中野区中野 4-22-1

### 看護部採用案内

病院公式サイト > <http://www.keisatsubyoin.or.jp/>

看護部サイト > <https://www.keisatsubyoin.or.jp/m/nursing/>

## 最寄駅へのアクセス



## 病院見学・インターンシップのご案内

お待ち  
していますね!



看護部サイトの「看護職員エントリーフォーム」よりお申し込みください。

東京警察病院看護部

検索



《看護部採用に関する応募・お問合せ先》

(内線14302・14521) 看護管理課または人事課

# 03-5343-5611

(月～土/8:30～16:30)