



TOKYO

METROPOLITAN

POLICE

HOSPITAL

NURSING DEPARTMENT RECRUIT GUIDE

あったかホスピタル

病院理念

私たちは、医療の質の向上と患者さまの満足を目指し、日夜努力いたします。

看護理念

あなたと、あなたの大切な人を安心して託すことができるあったかい看護を提供します。

《看護部からのメッセージ》

職員一人ひとりが十分に力を発揮できる環境に。

私たちは看護部理念で「あなたと、あなたの大切な人を安心して託すことができるあったかい看護を提供します」と謳っています。理念は組織を方向付けるとともに私たちが看護を実践する上でぶれない軸となります。そして組織を作るのは職員一人ひとりの活動です。一人ひとりが十分に力を発揮し看護活動が滞りなく実践されるよう、環境を整えるのが組織の役割と考えます。新卒・既卒者教育、ライフステージに合わせた看護実践能力、認定・専門領域研修、管理能力を高める環境を提供しています。さあ、私たちと一緒に次のステージを目指しませんか？

教育支援体制

みんなで育つ。みんなで輝く。

新人看護師にも経験者にも、リアリティショックの対応に重点を置いたプリセプターシップで職場への適応を促進。



チーム医療の推進

協働するなかで自分を磨く。

患者様一人ひとりに対して、各専門職が一同になって真摯に向き合い、適切な医療の提供とお互いのレベルアップを促進。



11:30or12:30 食事・休憩

先輩たちや同期とたわいない話をしたり笑い話でリラックスできる大切な時間です。休憩室か職員食堂に行くかはその日の気分で。

12:30or13:30 環境整備・検温・チームカンファレンス

休憩から戻ったらまずは病室の環境整備。カンファでは日々の安全対策の見直しと曜日ごとに決めたテーマで話し合います。積極的に発言してアドバイスをもらいます！

わからなくて悩むことは多いけれど先輩方の温かいアドバイスに日々助けられています。看護師発信で患者様をよりよい状況へ導く先輩方の姿は私の目標です。

新人ナース

大塚 美由紀
6東病棟
東京医科大学霞ヶ浦看護専門学校卒業

東京警察病院の看護を知る 新人ナースの1日

当院の看護提供方式は固定チームナーシング+受け持ち制を組み合わせています。
看護体制は7:1(急性期病棟)。
2交替勤務のうちの日勤の1日をご紹介します。



8:30 配薬・検温・保清

担当する患者様に挨拶をして配薬・検温・保清などを行います。実際に患者様と関わってわかることはたくさん。ふとした瞬間の観察も怠りません。



8:15 出勤・情報収集

受け持ち患者の情報を集めた後に申し送りチームの患者情報を共有。1日の業務の軸になるので抜け漏れ、わからないことがないか確認します。

今日も1日
がんばりましょう！



出勤

17:00 帰宅

帰宅したらその日わからなかったことを調べ直し。そこまでが終わったら自分の時間です！好きなことで気分転換。明日も頑張ります。

17:00まで リーダーへ申し送り、夜勤者への伝達

日中の出来事や患者様の状態をリーダー看護師に報告します。ここでの内容が夜勤者のアセスメントの材料になるため、伝え漏れがないように注意！





患者様の気持ちに寄り添い、
信頼される看護師を
目指しています。

入職 3 年目

北川 彩季 9西病棟 / 2016年入職 / 東京警察病院看護専門学校卒業

新人の頃は業務に追われ、疾患にばかり注目していて、目指す看護師にはほど遠かったです。3年目になり少し余裕ができると、患者様との何気ない会話からたくさんの情報が得られると気づきました。たとえば失語の患者様と関われば、五感を使って観察することがフィジカルアセスメントにも繋がると分かります。経験を積んで看護の深さや楽しさを感じられるようになり、忙しくても患者様との時間をたくさん作って些細な変化に気づけるようになりました。今年度はプリセプターを担当しており、患者様と積極的に向き合う看護の楽しさを後輩に伝えています。



チームで一丸となって
取り組んだ結果が
患者様の笑顔と
心に残る奇跡に。

入職 10 年目

温田 寿美子 SCU看護係長 / 2008年入職 / 東京都立豊島看護専門学校卒業

これまでたくさんの患者様の笑顔と心に残る奇跡に接することができました。新人の時から看護師経験を重ねた現在まで、チームで一丸となって患者様の思いに添えるように取り組んでいます。その結果、患者様の笑顔が見られたときの看護師としての喜びはひとしおです。今は、後輩指導の役割を担うようになり、自分が直接患者様に喜んで頂くよりも、指導を通してスタッフが患者様に喜んでもらえることが何よりもうれしいと感じています。また、育成する立場になって、私自身がチームの中で育ててもらい成長できる機会を与えられていると実感しています。

東京警察病院の看護を知る

4つの NURSING STORY



患者様の想いも
看護師の考えも
大切にしていきたい。

皮膚・排泄ケア認定看護師

薄田 真琴 看護管理課看護係長 / 2006年入職

院内の褥瘡管理やストーマ外来を担当しています。病棟看護師から、あるがん終末期患者様について「褥瘡ケアの同意や協力が得られない」と相談があり、患者様にお聞きすると「だるさや痛みがあって楽な姿勢をとると体がずれやすい姿勢になる。尿漏れが心配でオムツをしてしまう」と話してくださいました。その思いを理解し褥瘡の要因を説明しケアを提案。納得の上で受けていただいたケアにより褥瘡は治癒しました。病状、治療方針、患者様の思いや担当看護師の考えを確認し、その患者様にとって最良のケアを見つける。患者様も看護師も納得できるケアをサポートすることが私の役割と考え活動しています。



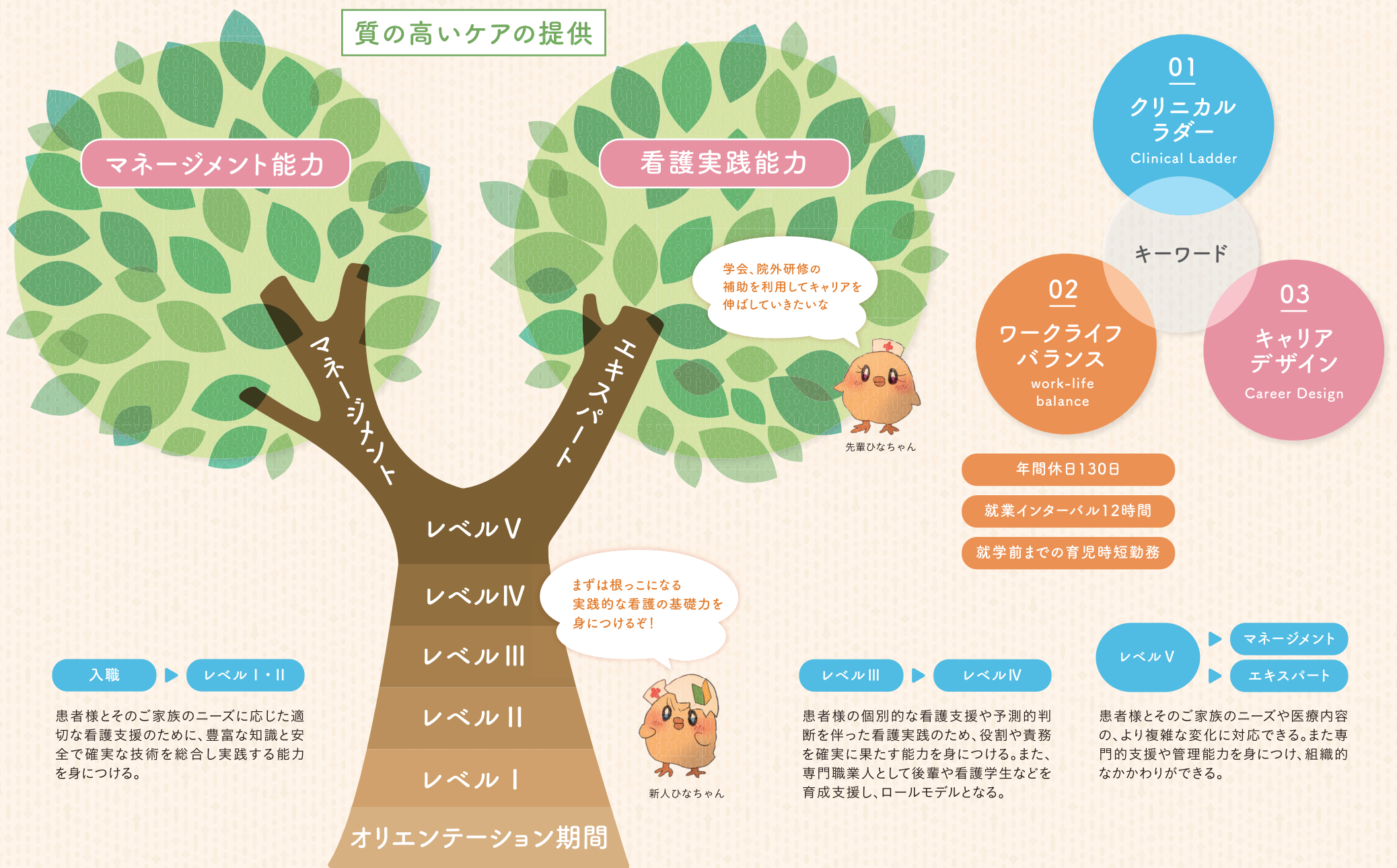
スタッフのために
何が出来るかが、
看護師長の役割です。

看護師長

西脇 千世 8東病棟看護係長 / 1994年入職

看護師長は病棟スタッフの安全と成長を見守り、働きやすい環境づくりや人材育成を目標として掲げ、スタッフと共に取り組むのが主な役割です。スタッフ個々の力を見極め、なにが最善かを考えて関わった結果、成長していく姿が見られたときは感動ですね。また、子育てで時間が限られる人も成長できるようなライフステージを考えるなど、一人ひとりの可能性を見逃さず専門職として常に成長できるようにしています。大切にしているのはスタッフとの信頼関係を築くこと。気軽に相談できる存在であるように努めています。スタッフが快適に働き成長することが、いい看護の提供になると考えています。

ケアの質の向上をめざして段階的に成長できる「キャリアラダー」



1年目の新人教育・研修プラン

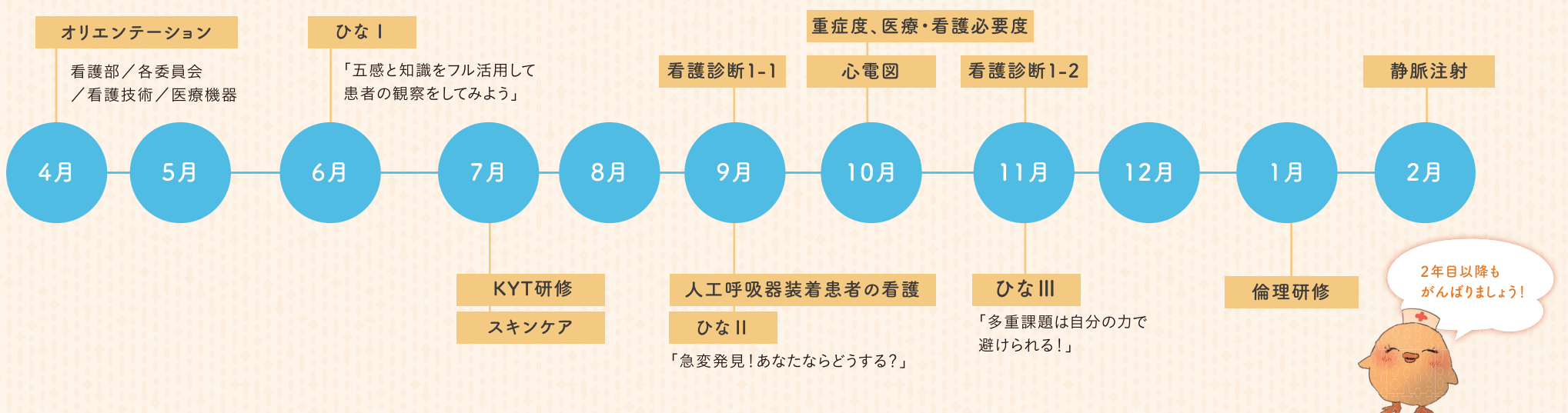
[サポート体制]

プリセプターを始めとする看護部全体でのサポートと、『新人』とわかりやすいひなバッジで病院全体の職員から支えられる体制になっています。



[集合研修]

集合研修で知識や技術を深め、病棟で看護実践力を習得。研修では1年目からすべての看護師に必要とされる、最良のケアを提供するための知識と技術を習得できるので自信をもって看護できます。





西野 誠也 外来 救急センター／帝京平成大学
女性の職場というイメージにやや不安があったんですが、配属部署には男性看護師もいるし男性看護師で定期的集まる親睦会などもあるので相談しやすかったですね。



谷 瑞希 7西病棟／武蔵野大学
職場全体で助け合う雰囲気を作ってくれているので、困ったことがあったらすぐ相談しています。年が離れている先輩も気にかけてくださるので頼りやすいです！



阿部 悠希 9西病棟／天使大学
プリセプターの先輩がやさしいです！毎日いっしょに振り返りをしてくれたし、自立した後も「仕事大丈夫？」「体こわしてない？」など気にかけてくれ心の支えになってくれます。

育児時短勤務/
31人
(全450人中)

育児時短勤務制度が活用されているので、育児をしながら仕事を続けることができ、ブランクも生まれません！



10年以上勤務の人/
115人
(全450人中)

長期的なキャリアを積める教育・研修制度やライフイベントに合わせた働き方が選べるので続けやすいんです。

先輩たちはどんな人？

男性ナース/
16人

女性が多い職場ですが意識なく男性も活躍。とはいえ、男性ナースならではの悩みがあればお互い相談しあったりも。

年間休日/
130日

年末年始や夏季休暇などを含めると年間休日は130日！しっかり休めるからリフレッシュできます。(有給休暇除く)



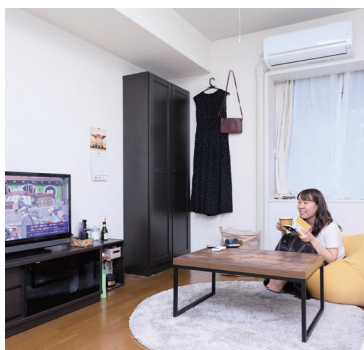
竹田 汐里 6西病棟／東京医療保健大学
新人のとき病棟勤務が始まる前に技術のオリエンテーションがあって、患者様と接する前に技術練習をしながらポイントや注意点を理解できるのがすごく役立ちますよ！



石野 紗希 6西病棟／共立女子大学
勤務交替の切り替わりがはっきりしているし、他病院で働く友人と話していると当院はお休みが多いなと感じますね。オフの時間が確保できると忙しい時期も頑張れます。



伊藤 香奈 7西病棟／上智大学
実は職員であれば外来受診料が免除されるんです。1年目は緊張して体調も崩しやすいので無料で診てもらえるのはありがたいです。かかる費用は薬代だけ！(自由診療除く)



※写真は天沼寮。

通勤も遊びにも便利！

都内人気エリアにある看護師寮

中野寮と天沼寮の2箇所があります。天沼寮は荻窪駅より徒歩8分。広々とした8畳IK(バス・トイレ別)です。中野寮はなんといっても病院敷地内にあり出勤・夜勤明けが便利！6畳IK(ユニットバス)、IHクッキングヒーターがあります。



プライベートも大切にできる環境

ワークライフバランス

年間休日130日。ワークライフバランスへの意識が高く、調整があるので、有給はもちろん、産休制度や育休制度も取りやすい環境です。余計なストレスがなく、業務に集中できます。



実家から通勤すると約2時間かかるので寮にしました。同期と部屋で話したり休日に一緒に出かけたりと楽しいです。病棟も明るく優しい先輩ばかり。一緒に学び働きましょう！

篠原 優梨菜／8東病棟／2016年入職

定時で仕事を終えて1品多く夕飯を作ったり職場の同期を誘って一緒に食事したり、いい季節には運動も兼ねて散歩するなど、自分の時間も家族との時間も大切にできています。

寺沢 有香／8西病棟／2008年入職



募集要項

看護職員

[応募資格]看護師、助産師免許資格取得者または資格取得見込み者
[勤務時間]二交代制(日勤8:15~17:00、夜勤16:30~翌9:00)
[休日休暇]4週8休(年間公休130日※夏季休暇、年末年始休暇含む)
年次有給休暇(初年度10日/次年度14日)※4月採用者の場合
夏季特別休暇(5日)※4月採用者の場合、年末年始休暇(12/29~1/3)
結婚休暇等 ※その他休暇は当院規定による
[待遇]ユニフォーム貸与、退職金支給(勤続3年以上の場合)
[福利厚生]職員寮あり、認定看護師資格取得支援制度、未就学時までの育児短時間制度
[勤務場所]外来部門、病棟部門、手術部門
[定年]60歳まで ※定年後の再雇用制度あり

看護補助者

[応募資格] 資格不要

介護福祉士

[応募資格] 免許資格取得者または資格取得見込み者

■共通

[勤務時間]二交代制(日勤8:15~17:00、夜勤16:30~翌9:00)※早番遅番勤務あり
[休日休暇]4週8休(年間公休130日※夏季休暇、年末年始休暇含む)
年次有給休暇(初年度10日/次年度14日)※4月採用者の場合
夏季特別休暇(5日)※4月採用者の場合、年末年始休暇(12/29~1/3)
結婚休暇等 ※その他休暇は当院規定による
[待遇]ユニフォーム貸与、退職金支給(勤続3年以上の場合)
[勤務場所]外来部門、病棟部門、その他

WORKS 介護福祉士

患者様の在宅復帰・社会復帰を援助する上で食事・入浴・排泄、更衣・歩行・立位訓練、機能回復レクリエーション活動のほか、他職種と連携して家族指導を行います。



患者様が回復するには入院生活すべてがリハビリテーションととらえ援助しています。夜勤業務も行い、患者様の24時間の状況を把握しADL向上に繋げています。



8:15

朝礼・業務確認

出勤したらまずは朝礼。他職種と情報交換し1日の業務を確認。患者様の情報収集をしたら、ラジオ体操を行います。

9:00

介助・訓練、検体搬送・検査送迎、業務記録など

患者様の自立に向けた、入浴介助や排泄介助、歩行訓練などを行います。定期シーツ交換や検体搬送も行います。

11:30or12:30

昼休憩

職員食堂でランチタイム。お弁当を持参して休憩室で過ごすこともあります。

12:30or13:30

機能回復レクリエーション、家族指導など

機能回復レクリエーション活動、退院にあたりご家族への指導、他職種とのカンファレンス、移動補助具の安全点検などを行います。

16:50

業務記録

機能回復レクリエーションの様子や排泄・飲水量の状況、入浴介助や家族指導、シーツ交換などその日の記録をつけ確認します。時間内に終わるようスタッフ全員で協力します。

夜勤もあります
16:30
翌9:00

夜勤業務確認から始まり、看護師と協力して配膳や就寝準備、消灯後の夜間は安全ラウンドを行い、起床後の配膳準備まで行います。

患者様のADL向上の喜びを分かち合い、機能回復を一緒に楽しめるのがやりがい!

清水 美智代
介護福祉士/2011年入職



チームで看護する

行き届いた看護には、看護師だけでなく介護福祉士、看護補助者の力が不可欠です。患者様と一緒に支えていきましょう。

働きやすい環境に整えたり患者様から感謝されたり達成感がいっぱいあります!

藤井 彩加
看護補助者/2016年入職



WORKS 看護補助者

医療行為は行いません。主に患者様の生活環境の整備や日常生活の援助、診療環境の整理整頓などを行い、診療や看護業務に必要な細かなサポート業務全般を担当しています。



異なる部署の看護補助者とも助け合い、部署内では看護師と共働。院内で働くさまざまな職種の人たちと連携し業務を行っています。



7:45or8:15

配膳・予定確認・物品補充など

出勤したら患者様の朝食を配膳し本日の予定確認。物品補充や整理整頓を行い、一日の業務がスムーズに行えるようにします。

8:15

検体・薬品運搬、環境整備、患者搬送

退院後の病室のベッドメイキングを行い、次に入院される患者様が快適に過ごせるように整えます。リハビリや検査がある患者様をリハビリ室、検査室へ搬送します。

12:30

昼休憩

患者様の昼食配膳を完了してから休憩へ。午後からも頑張るためにしっかり食事と休憩を摂ります。

13:30

定期シーツ交換、リネン類の片づけ・補充など

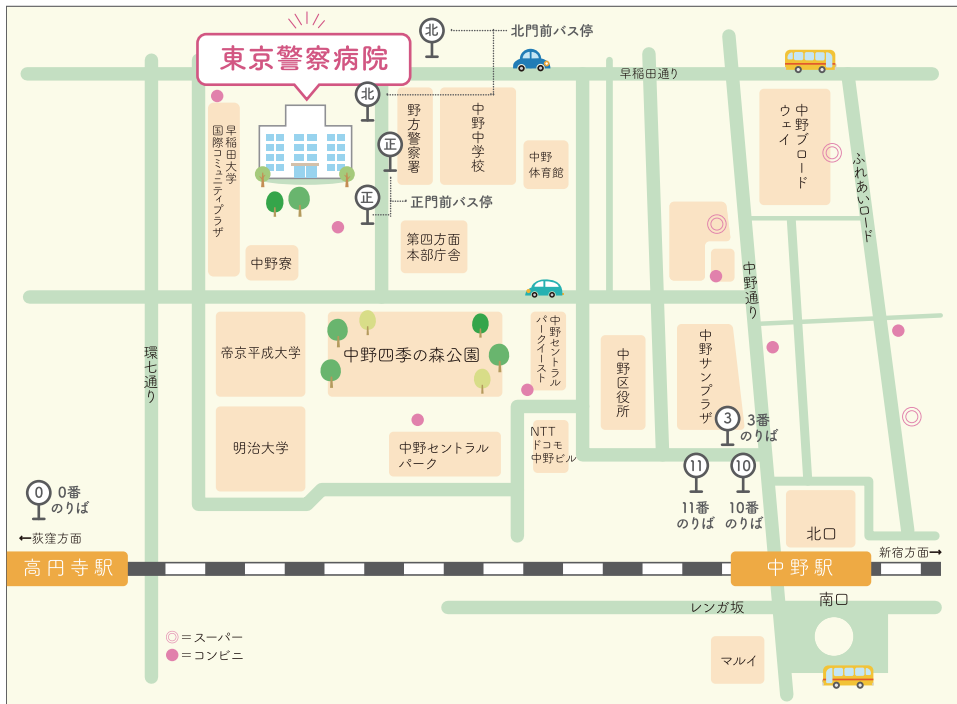
週1回のシーツ交換やリネン類の片づけ・補充と午後とも患者様搬送。体調を気遣いコミュニケーションを取りながら異変がないか気をつけます。

16:30or17:00

退勤

医薬物品の洗浄・消毒などの片づけを行い、病棟内の整理整頓をして今日の業務は終了です!

当院へのアクセス



【徒歩】

中野駅北口より東京警察病院正門まで10分

【バス】

中野駅北口より

- ・関東バス3番のりば「阿佐ヶ谷駅・阿佐谷営業所行」乗車、「東京警察病院正門前」下車
- ・関東バス10番のりば「野方駅行」乗車、「東京警察病院北門前」下車
- ・関東バス11番のりば「八成小学校行」乗車、「東京警察病院正門前」下車

高円寺駅北口より

- ・関東バス0番のりば「野方駅行」乗車、「東京警察病院正門前」下車(平日のみ)

※最寄バス停は「東京警察病院正門前」となります。



東京警察病院

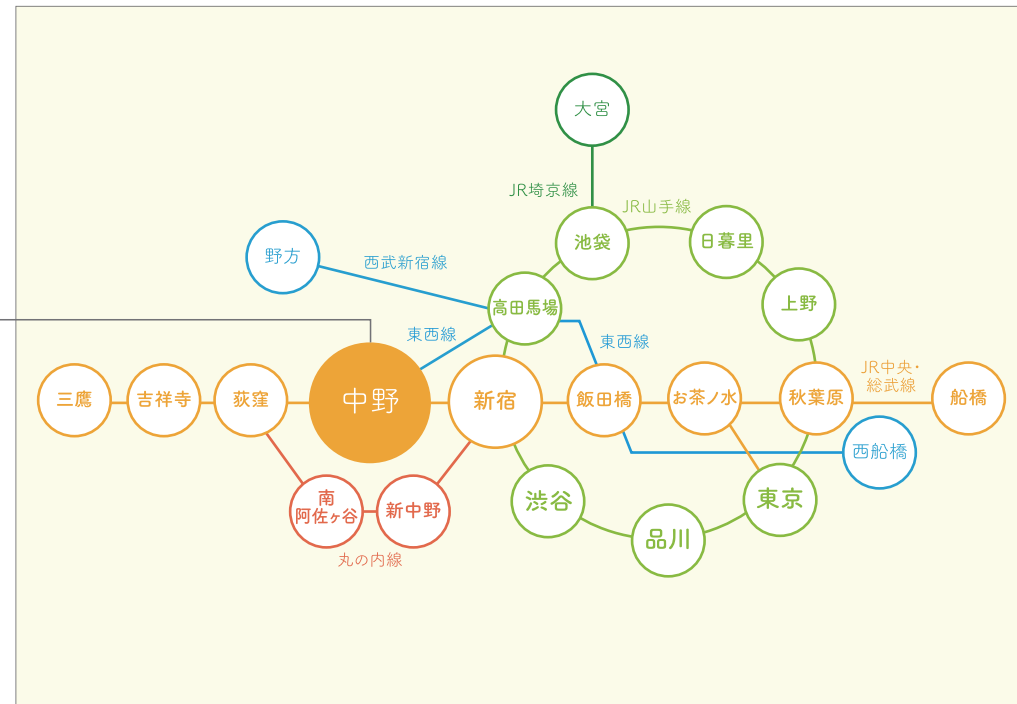
〒164-8541 東京都中野区中野 4-22-1

看護部採用案内

病院公式サイト > <http://www.keisatsubyoin.or.jp/>

看護部サイト > <http://www.keisatsubyoin.or.jp/nursing/>

最寄駅へのアクセス



【徒歩】

中野駅北口より東京警察病院正門まで10分

【バス】

中野駅北口より

- ・関東バス3番のりば「阿佐ヶ谷駅・阿佐谷営業所行」乗車、「東京警察病院正門前」下車
- ・関東バス10番のりば「野方駅行」乗車、「東京警察病院北門前」下車
- ・関東バス11番のりば「八成小学校行」乗車、「東京警察病院正門前」下車

高円寺駅北口より

- ・関東バス0番のりば「野方駅行」乗車、「東京警察病院正門前」下車(平日のみ)

※最寄バス停は「東京警察病院正門前」となります。

病院見学・インターンシップのご案内



看護部サイトの「看護職員エントリーフォーム」よりお申し込みください。

東京警察病院看護部

検索



《看護部採用に関する応募・お問合せ先》

(内線14302・14521)看護管理課または人事課

03-5343-5611

(月～土/8:30～16:30)